

☛ Les visites auront lieu de 10h00 à 12h00,  
rue Jean-Mermoz, 19360 Malemort.

**JEUDI 18  
DÉCEMBRE 2025**

☛ La vente se déroulera à 14h00, rue Jean-Mermoz, 19360 Malemort.

## **VENTES AUX ENCHERES PUBLIQUES**

# **Peintures, Miniatures auto-moto et trains**

### **Peintures :**

- Peinture sur toile
- Peinture acrylique
- Lithographie
- Aquarelle
- Huile sur toile
- Gravures
- Peinture sur bois
- Huile sur panneau

### **Miniatures auto-moto et trains :**

- Figurines miniatures : animaux, matériel agricole
- Miniatures voitures
- Miniatures camions
- Miniatures de wagons et locomotives
- Décorations miniatures
- Rails de chemin de fer (miniatures)

**1 - Peinture sur toile signée en bas à gauche JUAN COOK "ARLEQUIN A LA GUITARE 96" (50 x 61)  
peintre Chilien né en 1948**



**2 - Huile sur panneau signée en bas à gauche CHRISTY (35 x 27) Paysage de bord de mer**





**3 - Aquarelle signée en bas à droite H. NOURRY (1902-1978) Paysage avec plan d'eau (53 x 38)**

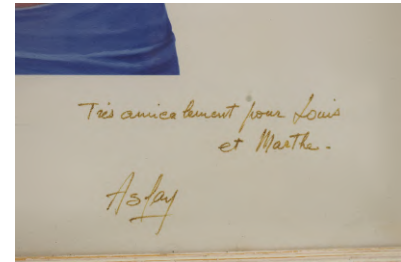
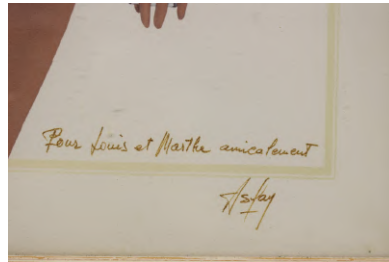


**4 - Peinture sur bois signée en bas à droite ROCH KORDIAN peintre d'origine polonaise né en France en 1950 Balade en bord de mer (54 x 22)**

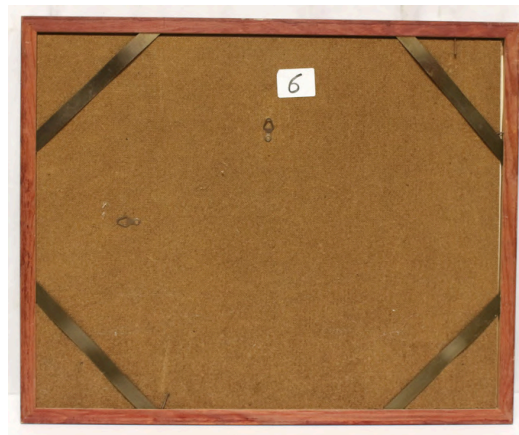




**5 - Deux gravures Nues signées ASLAN en bas à droite (Alain ASLAN GOURDON) né à Bordeaux en 1930 décédé en 2014 (58 x 42)**

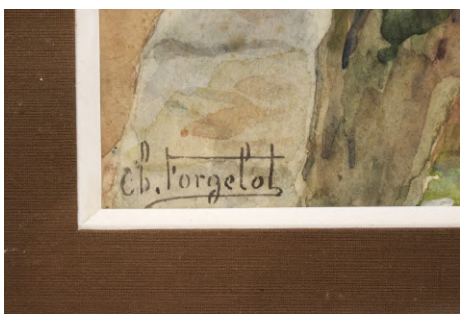


**6 - Lithographie signée au crayon LANCELLE en bas à droite numérotée 156/275 (38 x 25) attribuée à Jacques LANCELLE Paysage rural**





**7 - Aquarelle signée en bas à droite Ch. FORGELOT (31 x 49) attribuée à Charles Albert FORGELOT (1876-1975) Paysage rural avec un pont**



**8 - Peinture signée en bas à droite G. SALASSA 95 attribuée à Guy SALASSA né en 1943 (72 x 54) style Cubisme "Miroir" Personnage face à son miroir**





**9 - Huile sur panneau signée CHRISTY 61 (32 x 45) Bouquet de fleurs dans un vase**

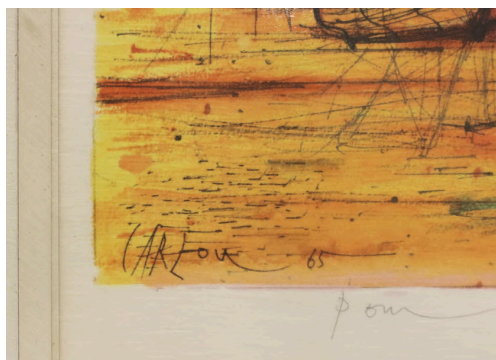


**10 - Lithographie signée en bas à gauche M. GOURDON 81 attribuée à Michel Gourdon 1925-2011 (30 x 47) Paysage de sous-bois**

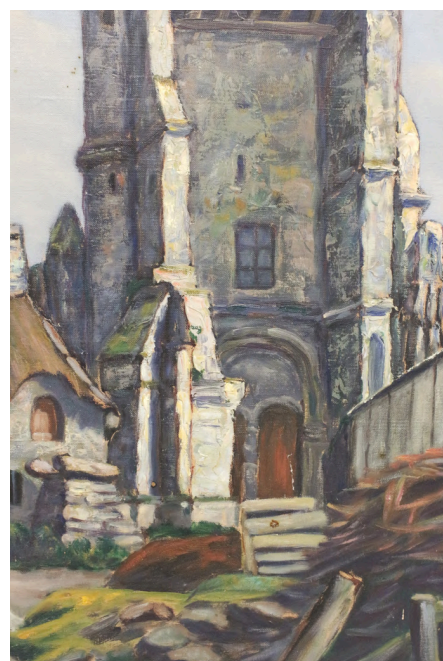
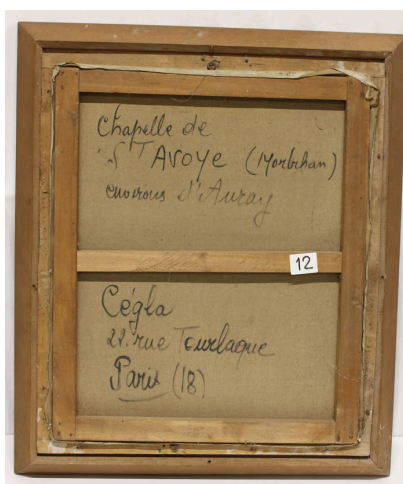




**11 - Lithographie Marine Bateaux dans le port, signée en bas à gauche CARZOU 65 (50 x 40) attribuée à Jean CARZOU 1907-2000**



**12 - Huile sur toile signée en bas à gauche CEGLA attribuée à Wladyslaw CEGLA 1907-2012 "Chapelle de Saint AVOYE Morbihan environs d'Auray (45 x 54)**





**13 - Aquarelle signée en bas à droite G. FIQUIN "Paysage brumeux bord de lac» (54 x 37)**



**14 - Peinture signée en bas à droite H. ANTOINE Marine avec couché de soleil et personnages (45 x 32)**





**15 - Peinture sur toile Nature morte Retour de chasse avec accident sous la tête du lapin à gauche signée en bas à droite J. VERULPENS peintre belge**



**16 - Huile sur toile signée en bas à droite NESSI-VALTAT (55 x 46) attribuée à Marie Lucie NESSI 1910-1993 Scène de verger en fleurs**

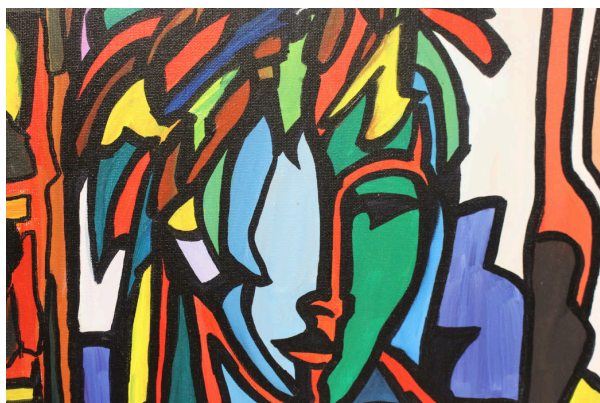




**17 - Huile sur toile signée en bas à droite Antonio GRAVINA (39 x 49) Quai de Seine avec peintres et Bouquinistes**



**18 - Peinture acrylique sur toile LE PORTRAIT BLEU (46 x 38) style cubisme signée en bas à gauche datée 12.96**





**19 - Lithographie série Les Vitraux : Le Paradis perdu d'après Salvador DALI 1974 signée au crayon en bas à droite et numérotée 145/150 (46 x 63)**



**20 - Peinture sur bois Paysage champêtre (27 x 32) non signée avec accidents**

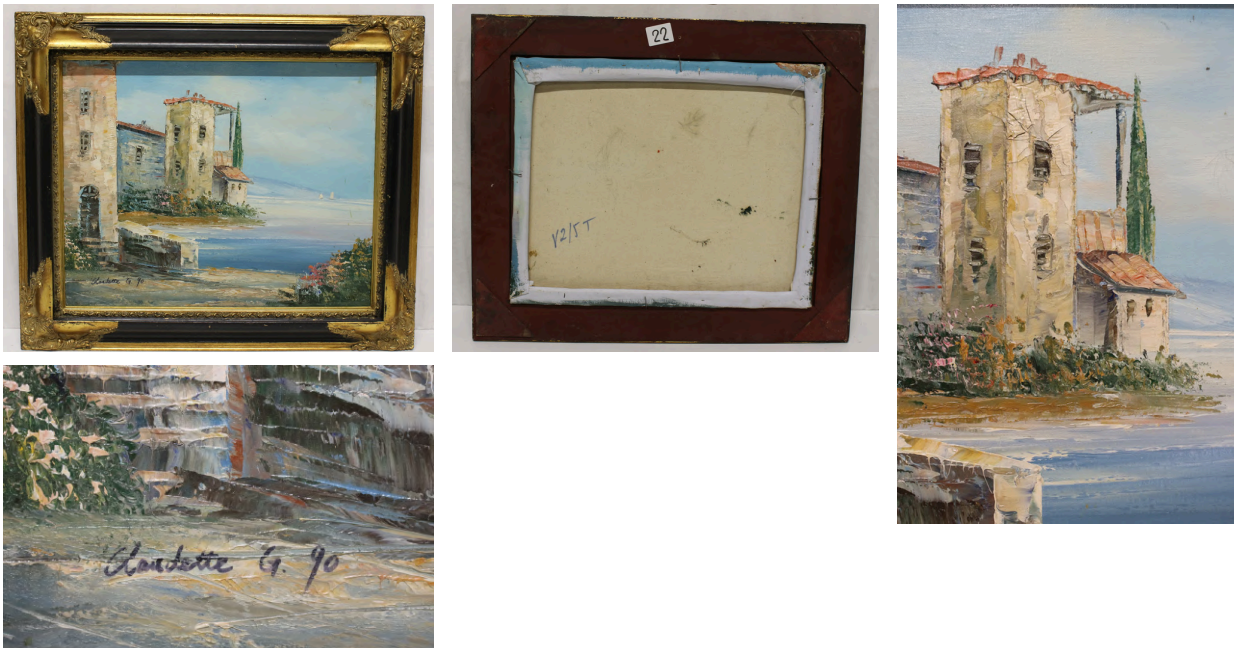


**21 - Lithographie signée au crayon en bas à droite ZAROU 1930-2013 Flamants roses (48 x 35) numéro 64/125**





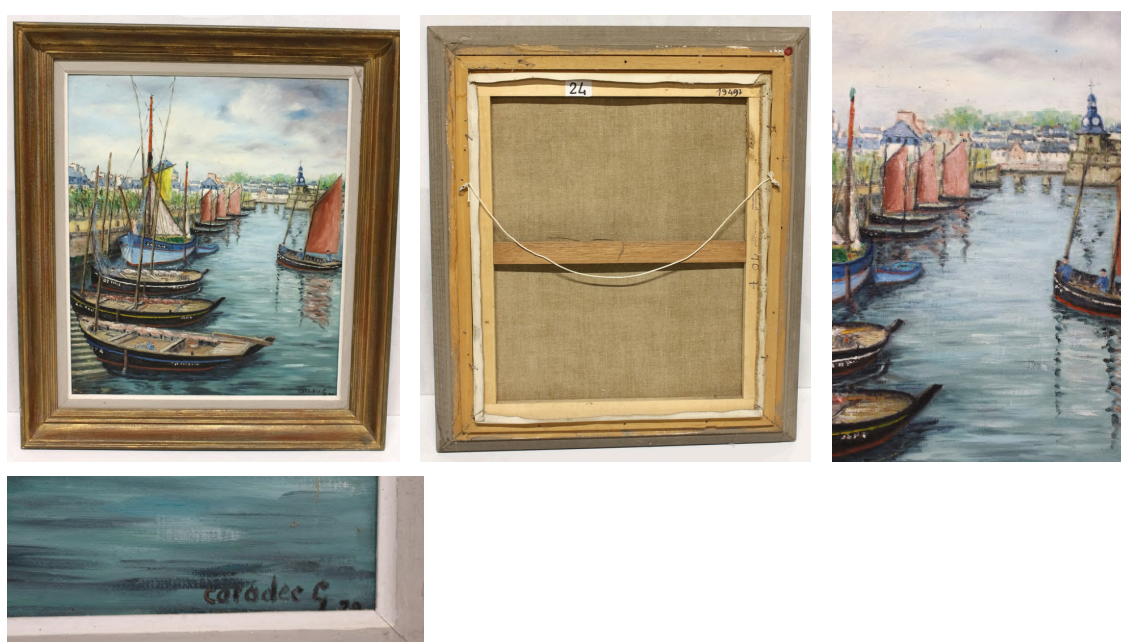
**22 - Huile sur toile Paysage méditerranéen bord de mer (48 x 40) signée Claudette G. 90**



**23 - Huile sur toile (55 x 46) Les Genêts signée en bas à droite RAY POIRIER né en 1938**



**24 - Huile sur toile (46 x 55) Marine signée en bas à droite Caradec G d'après Gabriel CARADEC Thoniers et sardiniers 1972**





**25 - Huile sur toile (33 x 41) Portrait d'Arlequin signée en bas à droite KEITEL né en 1964**



**26 - Huile sur toile (55 x 46) Les aventuriers du cirque signée en haut à droite par GOUVRANT d'après Gérard GOUVRANT né en 1946**



**27 - Huile sur toile (65 x 51) Bâtisse rurale signée en bas à droite H. NOURRY**

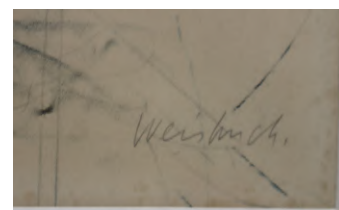
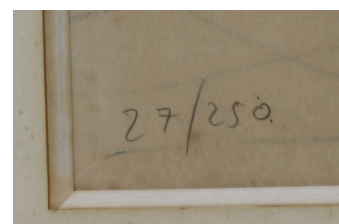




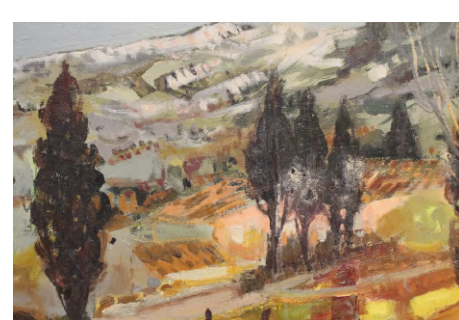
**28 - Huile sur toile signée en bas à droite J.A. LAURENT intitulée Printemps à Vaux-en-Dieulet (65 x 54) de 1992 d'après Jean-Achille LAURENT né en 1930**



**29 - Lithographie Motif Sancho Pansa Don Quichotte signée au crayon en bas à droite WEISBUCH et numérotée 27/250 (66 x 88) d'après Claude WEISBUCH**

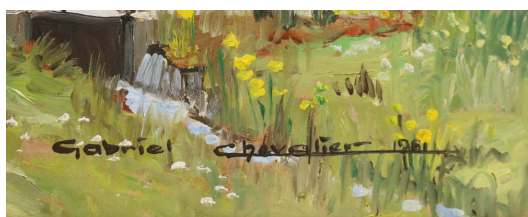
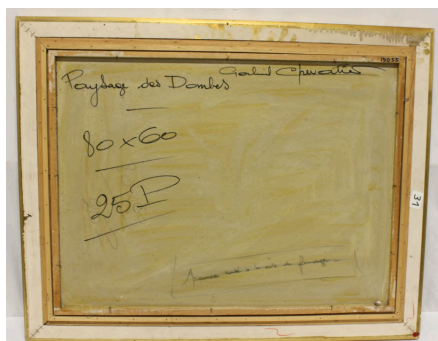


**30 - Huile sur toile Les Alpilles (90 x 60) signée en bas à droite R. Quintaine d'après Roger Quintaine 1921-2005**

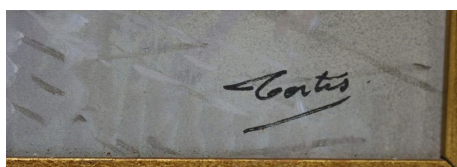




**31 - Huile sur panneau traité à la colle de fromage Paysage des Dombes (80 x 60) signée Gabriel Chevalier 1961**



**32 - Huile sur toile Avenue de Paris signée en bas à droite Cortes (60 x 50)**

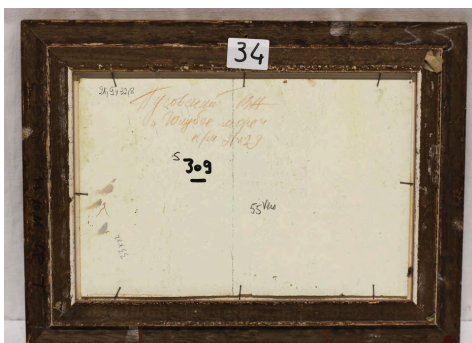


**33 - Huile sur panneau (15 x 29) Paysage de campagne avec personnages signée en bas à droite Vladimir POUSSOVSKI peintre russe né en 1951**





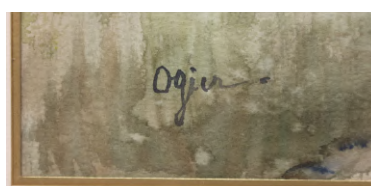
**34 - Huile sur panneau (21 x 32) Paysage de bord de mer avec personnages signée en bas à droite Vladimir POUSSOVSKI peintre russe né en 1951**



**35 - Huile sur panneau de bois (27 x 16) Paysage de bord de mer avec personnages signature illisible**



**36 - Aquarelle signée OOGIER encadrement endommagé**

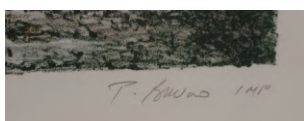
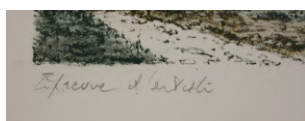




**37 - Lithographie Château de Chenonceaux (36 x 30) non signée**



**38 - Gravure Village (35 x 48) signée en bas à droite marquée Epreuve d'artiste en bas à gauche**

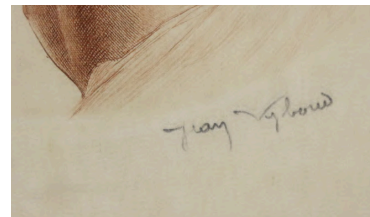


**39 - Papyrus 100 x 34**





**40 - Gravure (23 x 30) Dos de femme signée en bas à gauche Jean VYBOUD attribué à Jean Auguste VYBOUD (1872-1944)**



**41 - Huile sur toile Village en bord de rivière (98 x 49) signature illisible en bas à gauche avec accidents**

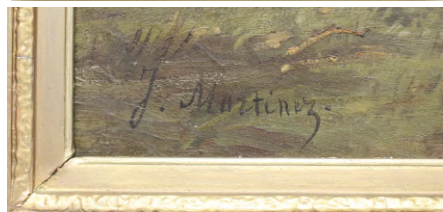


**42 - Peinture sur toile (72 x 59) signée en bas à droite A. ORTEGA d'après Aurélien ORTEGA (1926-2014)**

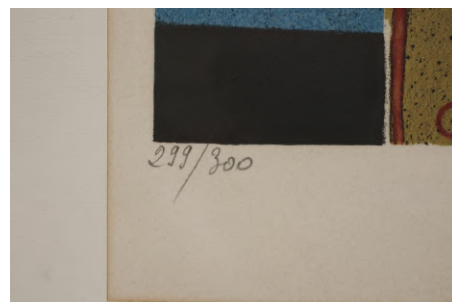
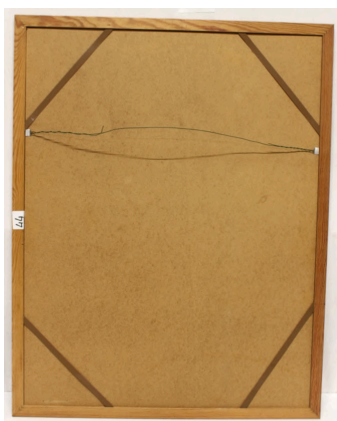




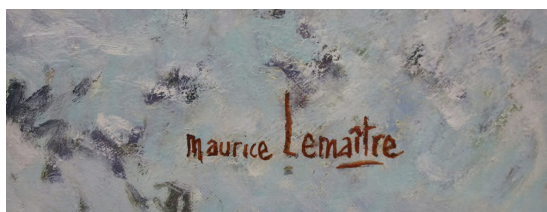
**43 - Huile sur toile Pâturage avec animaux signée en bas à gauche J. Martinez (68 x 54) cadre Montparnasse**



**44 - Lithographie signée au crayon en bas à droite et numérotée 299/300 Bouquet de fleurs avec vue sur la mer signature illisible (52 x 72)**

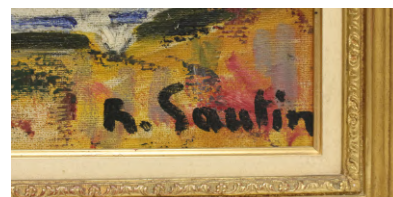


**45 - Huile sur toile signée Maurice LEMAÎTRE (1929-2018) intitulée Rue sous la neige à Citry sur Marne (63 x 48) cadre Montparnasse**





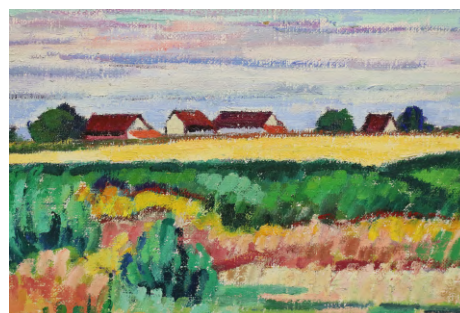
**46 - Peinture sur panneau Bouquet de fleurs signée en bas à droite R. SAUTIN (1881-1968) (45 x 60) cadre Montparnasse**



**47 - Peinture sur toile Clown sur fond vert foncé signée en bas à droite Juan Cook 97 (54 x 65) Peintre Chilien né en 1948**



**48 - Peinture sur toile signée en bas à gauche L NEILLOT 68 "Friches à Monetay» attribué à Louis NEILLOT 1898-1973 (61 x 50)**





**49 - Peinture sur toile (55 x 46) Saint Tropez signée en bas à droite A. ORTEGA d'après Antoine ORTEGA**



**50 - Huile sur toile Fruitiers en fleurs avec jeunes filles (55 x 46) signée en bas à gauche D'HONDT attribué à Jean D'HONDT**



**51 - Peinture sur panneau Matin sur la Seine (61 x 46) signée en bas à droite J M NOQUET attribuée à Jean Michel NOQUET 1950-2015**





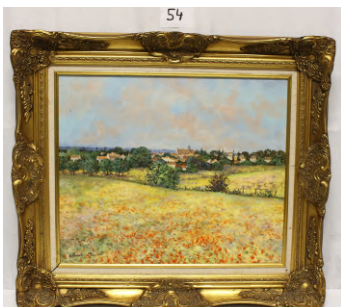
**52 - Huile sur toile signée en bas à droite F. QUIGNON 1854-1941 (64 x 53) Village en bord de rivière cadre Montparnasse attribuée à Fernand QUIGNON**



**53 - Huile sur toile signée en bas à droite Maurice LEMAÎTRE Automne à Courchelettes (60 x 46) cadre Montparnasse**



**54 - Huile sur toile (55 x 46) Champs de coquelicots sur fond de village, signée en bas à gauche Claude Mou. Cadre Montparnasse**





**55 - Huile sur toile signée en bas à gauche Frédéric LATRACE 93 Phare en bord de mer**



**56 - Tableau en marqueterie Barques de pêche devant des maisons (53 x 75) signé en bas à droite L Marquet**

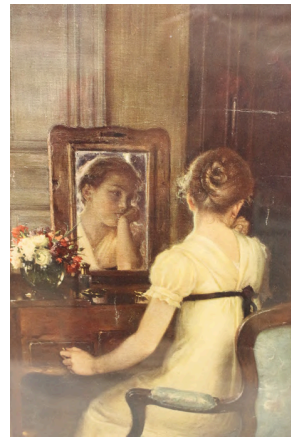


**57 - Huile sur toile Pont de chemin de fer et village sur piton rocheux signée en bas à droite F. GARDE (62 x 54) attribué à Ferdinand GARDE 1872-1961**

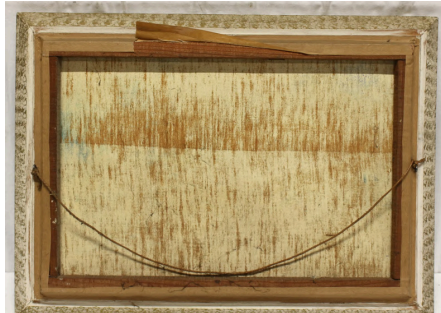




**58 - Gravure femme devant son miroir (53 x 54) non signée**



**59 - Huile sur toile Sous-bois signée en bas à droite R. DAYS 62 (57 x 42)**



**60 - Gravure ÉTABLISSEMENT DE L'HOTEL ROYAL DES INVALIDES 1674**





**61 - Deux peintures sur panneau Paysage alpin (59 x 41) et (59 x 46) avec accidents**



**62 - Email Paysage avec ruisseau (24 x 30)**

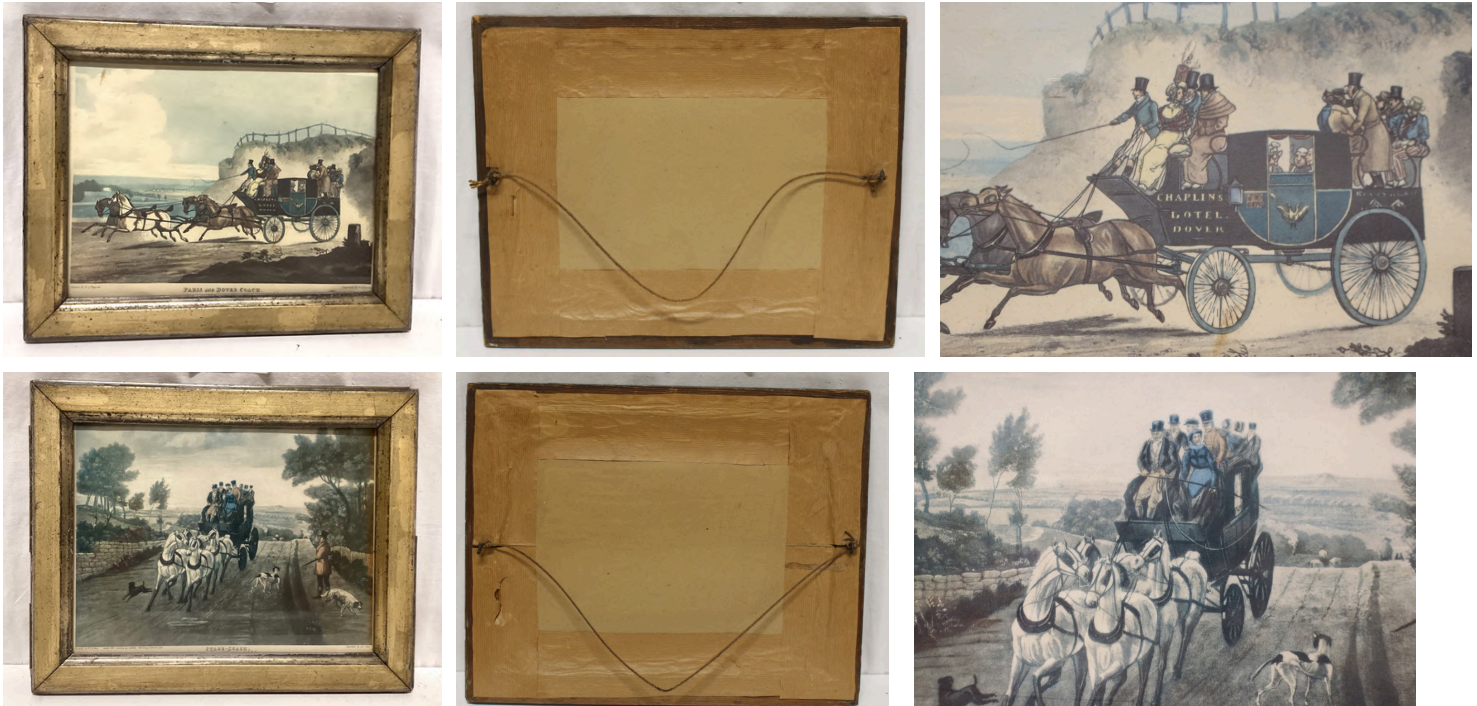


**63 - Huile sur panneau Petit port avec voiliers (Martigues) signature illisible (32 x 26)**





**64 - Deux gravures PARIS AND DOVER COACH et STAGE COACH (32 x 30)**



**65 - Deux émaux Place de l'église (21 x 19) vue sur l'église (17 x 12) par M. ALHEILIG + une céramique gouache Bocage (16 x 13)**

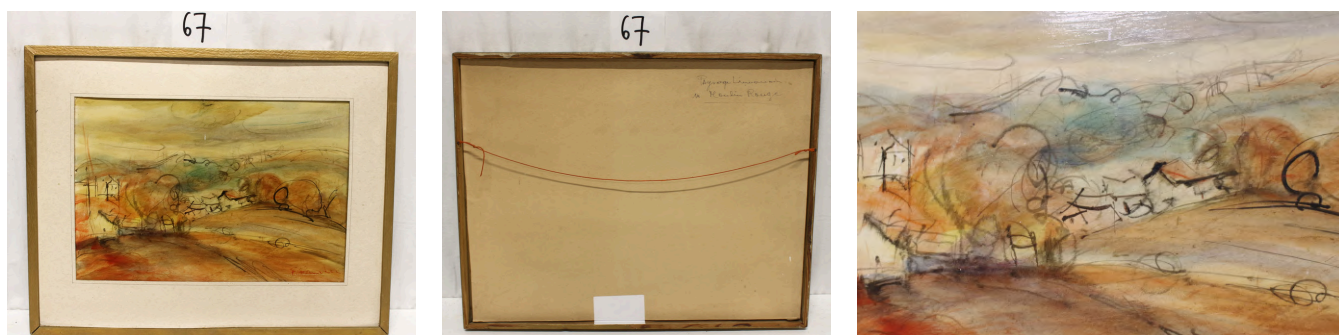


**66 - Un émail Ruisseau en sous-bois en automne P. Bonnet Limoges (43 x 38) avec cadre noir laqué**





**67 - Huile sur panneau Paysage limousin au moulin rouge signée en bas à droite F. Faucher 1906-1985 (54 x 43) (cadre endommagé) artiste limousin**



**68 - Deux portraits photos anonymes**



**69 - Huile sur toile Bouquet de fleurs signée en bas à droite F. Faucher limoges 1906-1985 (35 x 43)**



**70 - Gravure promenade du soir**

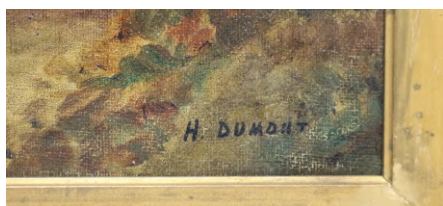
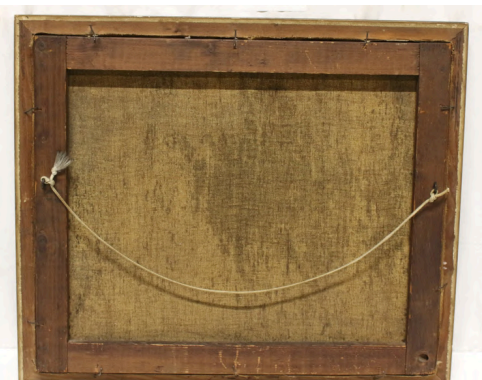




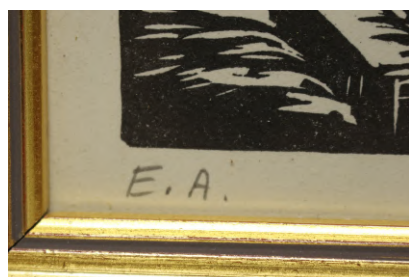
**71 - Reproduction vieille photo Place Saint Marc et Palais des Doges Venise avec accident**



**72 - Huile sur toile signée en bas à droite H. DUMONT Paysage bord de rivière**



**73 - Une estampe en noir et blanc Village de pêcheurs signée en bas à droite I Sandi (22 x 15) et une aquarelle (16 x 17)**





**74 - Lot de 14 motos miniatures MAISTO**



**75 - Lot de 31 voitures miniatures échelle 1/43 NOREV + SOLIDO + CHINE**



**76 - Lot de 11 voitures échelle du 1/25 au 1/16 un jaguar + deux Alfa Roméo + une Bugatti + sept Ferrari MAISTO BURAGO POLISTIL HOTWHEEL**



**77 - Lot de 14 pièces échelle 1/50 1/40 1/43 1/36 Fourgons Camping-cars vans 4x4 bus caravanes TEAMA SOLIDO MAISTO DELPRADO WELLY**





**78 - Lot de 17 véhicules La Poste échelle 1/43 NOREV + CHINE**



**79 - Lot de 24 véhicules miniatures publicitaires échelle 1/43 Michelin Cachou Lajaunie Yvette Horner disques PATHE Poulin Brandt etc**



**80 - Lot animaux et figurines miniatures plus éléments de décor pour maquette**



**81 - Lot animaux et matériel agricole miniature échelle 1/43 NOREV MAJORETTE 1/55 ELIGOR**





**82 - Lot de voitures miniatures + camions TP + véhicules de pompiers échelle 1/50 MAJORETTE  
1/56 SOLIDO DINKY TOY MATCH BOX JOAL CORGI**



**83 - Lot de 17 poids-lourds miniatures et remorques échelle 1/50 en moyenne MAJORETTE  
TEAMA DOLIDO TONKA**



**84 - Lot de 18 miniatures dont 7 jouets en tôle à remonter avec clé NOEV WELLY MAISTO  
POLISTIL**



**85 - Lot de 10 miniatures dans leur boîte (Panhard 24CT, Delahaye 135M, Peugeot 203 commercial, Twingo, 205 GTI, Renault 4L, Peugeot 203 cabriolet, Renault Colorale LU, traction 15CV 1939, Citroën DS break) SOLIDO**





**86 - Lot de 10 miniatures dans leur boîte (Peugeot 403 break, traction 15CV 1939, Peugeot 203 coupe, Renault 4 parisienne, Simca Huit 1938, Renault 8 major 1965, Panhard Dyna junior 1954, Renault 4cv 1947, traction 11 Madrid 1935, Lancia Aurélia 1951) SOLIDO ET AUTRES**



**87 - Lot de 13 miniatures Citroën 2CV échelle 1/43 dont 10 dans leur boîte numérotée NOREV**



**88 - Lot de 10 miniatures dans leur boîte (Austin fx4 1965, Triumph tr6 1969, mini Cooper 1969, Acma vespa 400 1957, Fiat 850, Velam Isetta 1957, Jeep Surrey Nassau 1960, Ford vedette découvrable, Ford Woody 1948, Ford vedette 1953) SOLIDO**





**89 - Lot de 8 miniatures dans leur boîte (Ford Fordor SEDAN 1947 Lancia ASTURA 1935 FORD TONUS 1960 FIÂT 850 1969 GRAHAM PAIGE ROAD STER 1939 BAJAJ JAKARTA 1990 FIÂT 500 1957 RANGE ROVER 1978) plaque SEAT600 SOLIDO ET AUTRES**



**90 - Lot de 40 voitures miniatures échelle 1/60 en moyenne**



**91 - Lot de wagons et locomotives (32 pièces) dont deux carcasses sans roue JOUEF pour l'essentiel**

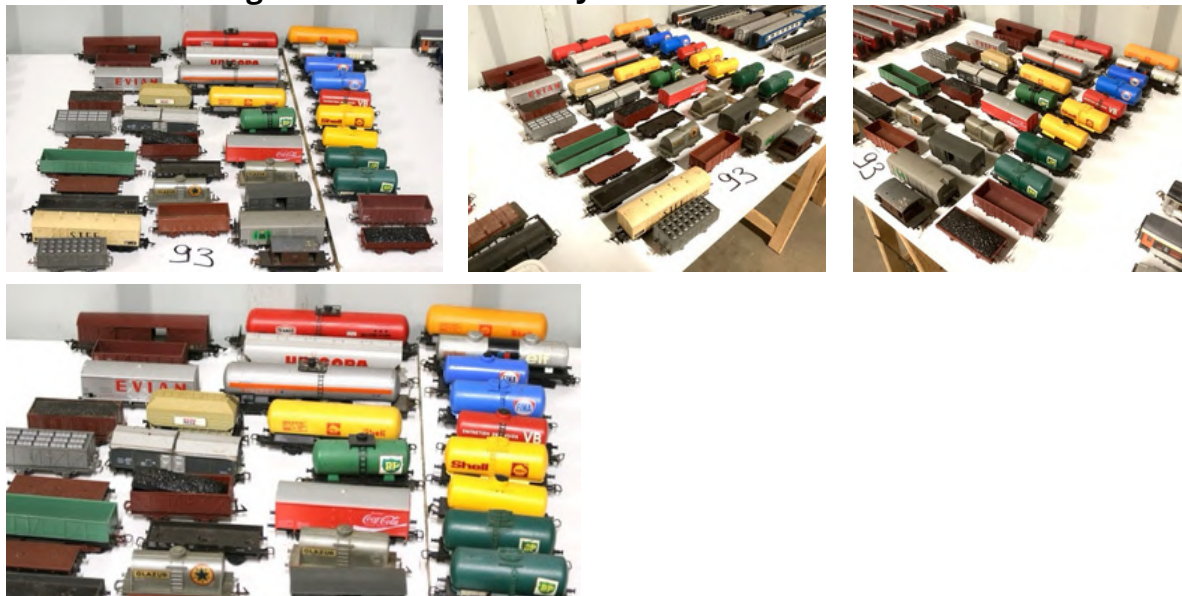




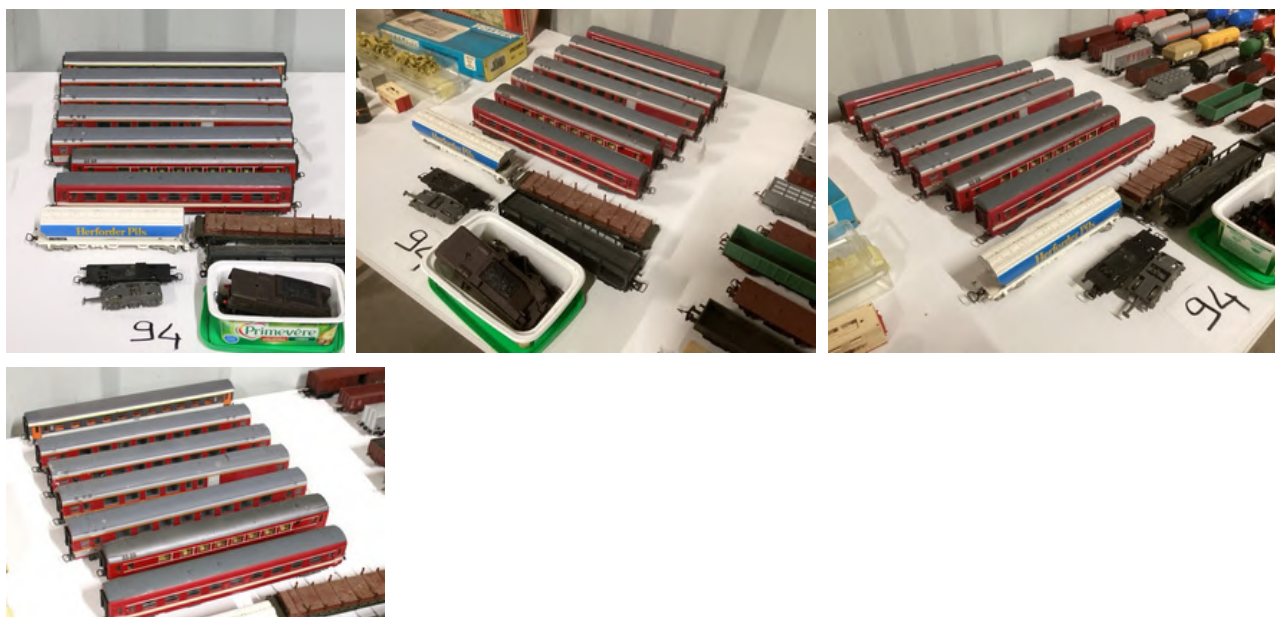
**92 - Lot de wagons de voyageurs et locomotive (20 pièces) JOUEF GEGE TRIANG LIMA**



**93 - Lot de 38 wagons de marchandises JOUEF LIMA**



**94 - Lot de 10 wagons voyageurs et pièces diverses JOUEF LIMA**





**95 - Ensemble d'éléments de décoration pour maquette**



**96 - Lot de 12 wagons et locomotives JOUEF LIMA**



**97 - Lot de rails de chemin de fer (début de corrosion)**



**98 - Lot de 10 wagons et locomotives JOUEF LIMA FOBBI + trois livres et une encyclopédie ferroviaire**

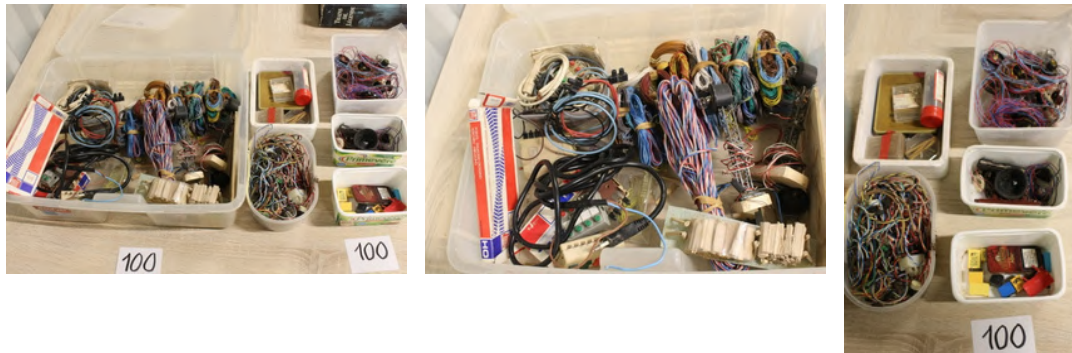




**99 - Lot de wagons de chemin de fer (15 pièces) JOUEF LIMA GEGE**



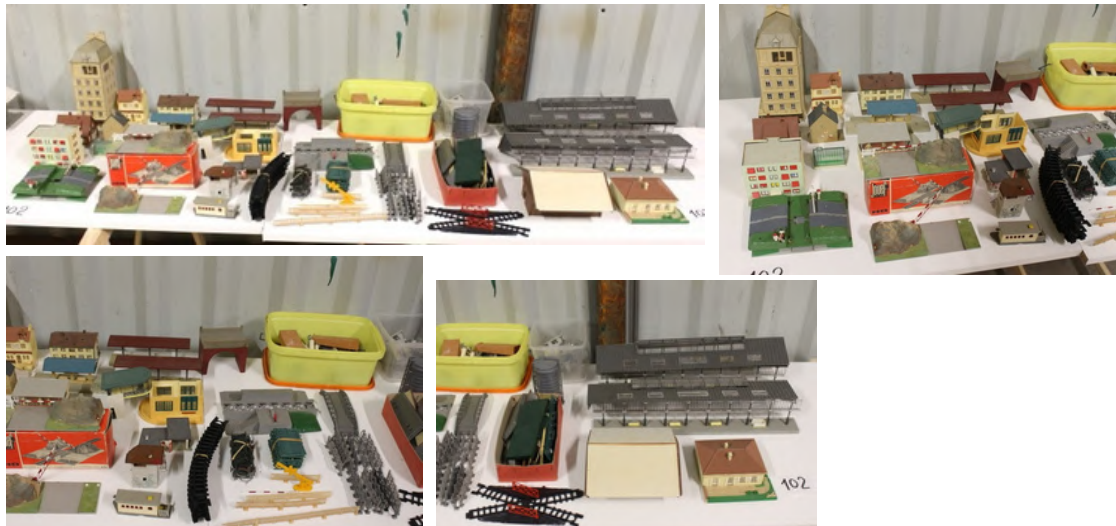
**100 - Lot matériel électrique pour train miniature**



**101 - Lot éléments de décorations miniatures**



**102 - Lot éléments de décorations miniatures**





**103 - Lot éléments de décorations miniatures**



**104 - Lot de rails de chemin de fer (début de corrosion) avec transformateurs**



**105 - Lot de rails de chemin de fer (début de corrosion) et transformateurs**



**106 - Lot de rails de chemin de fer**

